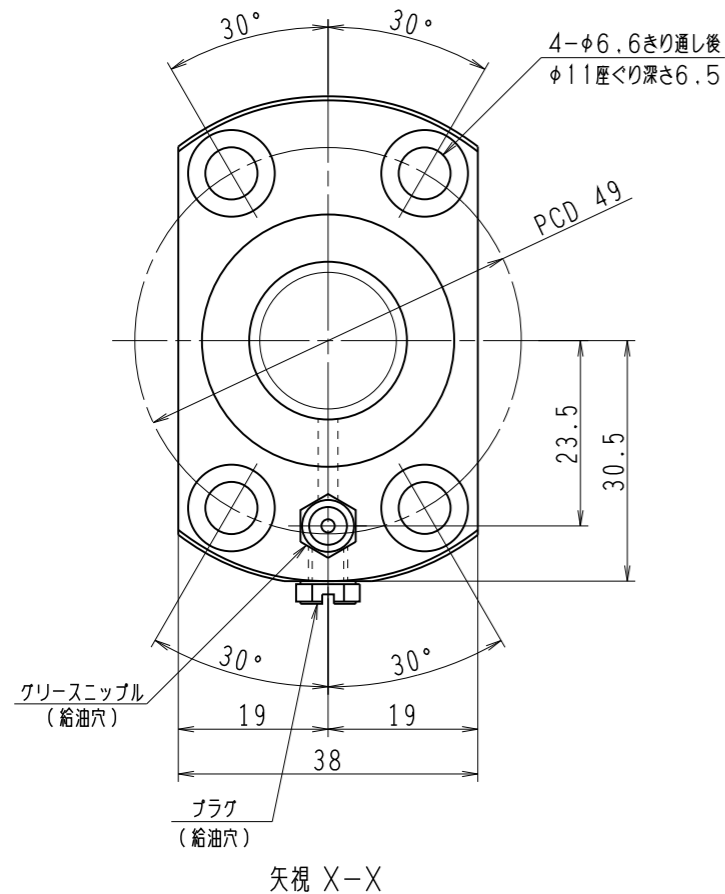
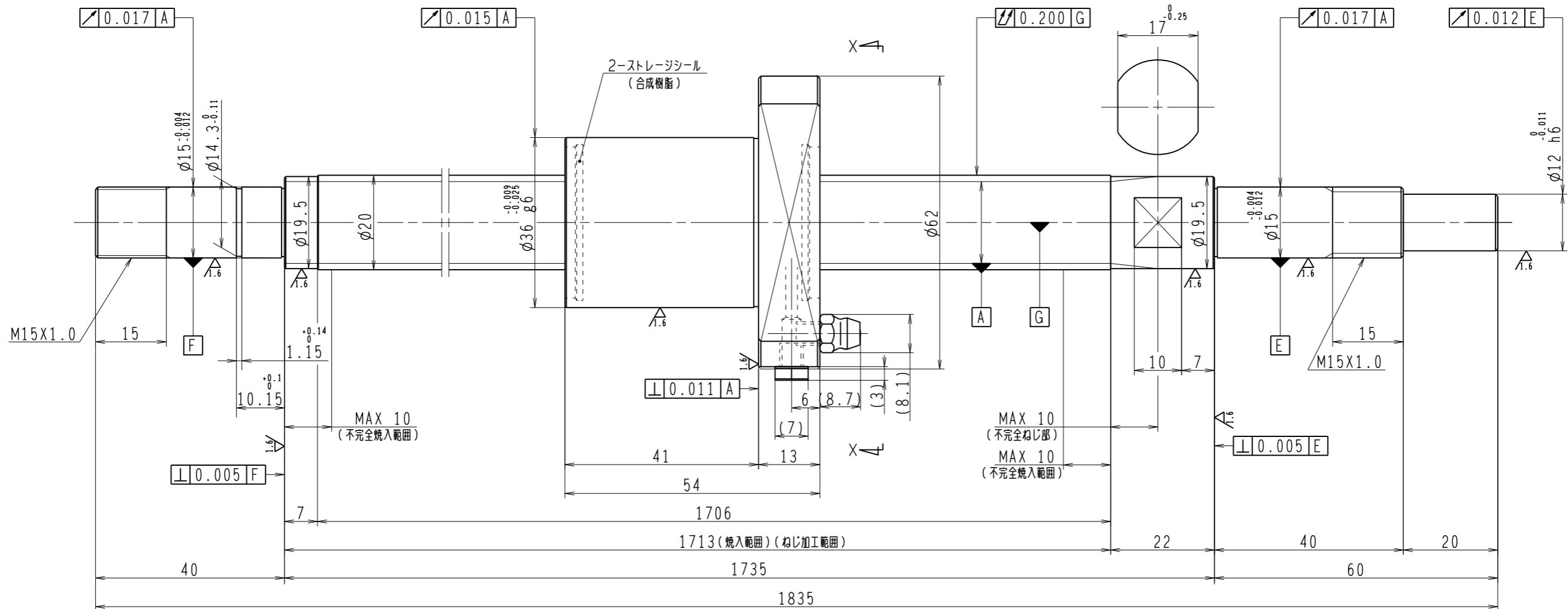


6.3/ (✓)



1. ストレージシールの啓動トルクは $3.0N \cdot cm$ 以下です
2. グリスニップルとプラグは入れ替え可能です。タップ穴サイズは $M5 \times 0.8$ となります
3. 記載なサイズ形状は予告無く変更する場合があります
4. 許容回転数を超過して使用する場合はNSKにご相談ください

予 圧 ト ル ク 仕 様				ボ ー ル ね じ 仕 様							
予圧荷重 (基準値)	200	N	許容範囲	0.8 ~ 13.8 N-cm	ナット形式	BSS2020-2E		リ ー ド	20		
測定条件	回転速度	100 min ⁻¹		基本動定格荷重 Ca	5900 N		ねじ軸谷径	17.2			
	潤滑剤	油: 粘度 ISO VG68			B C D	20.5		BCDのリード角		17° 15'	
普通公差	公差指示のない寸法は、JIS B 0405-mによる			基本静定格荷重 Coa	11700 N		ねじれ方向	右			
使用条件				リ ー ド 精 度		ボール溝部と焼入指定部の表面かたさ	軸	HRC58~62		鋼 球 径	3.175
最大軸方向荷重	N			T	0		ナット	HRC58~62		スパーサーボール比	1/8
最高回転速度	min ⁻¹			ep	0.065	許容回転数	固定-支持	800 min ⁻¹		精度等級すきま記号	C5Z
軸取付方法				vu	0.040		固定-固定	1200 min ⁻¹			
潤滑剤	グリース			v300	0.018		封入潤滑剤	NSKグリース LR3			
承認				移動量誤差				貴社 図番			
検図				ねじ部有効長さ				コンパクトFAシリーズ		尺度	3:2
設計								BSS2020-2E		図 日	
製図								名 番		PSS2020N1D1835	
符号	日付	切替番号	記事	承認者	変更者	製図		図番		日付	