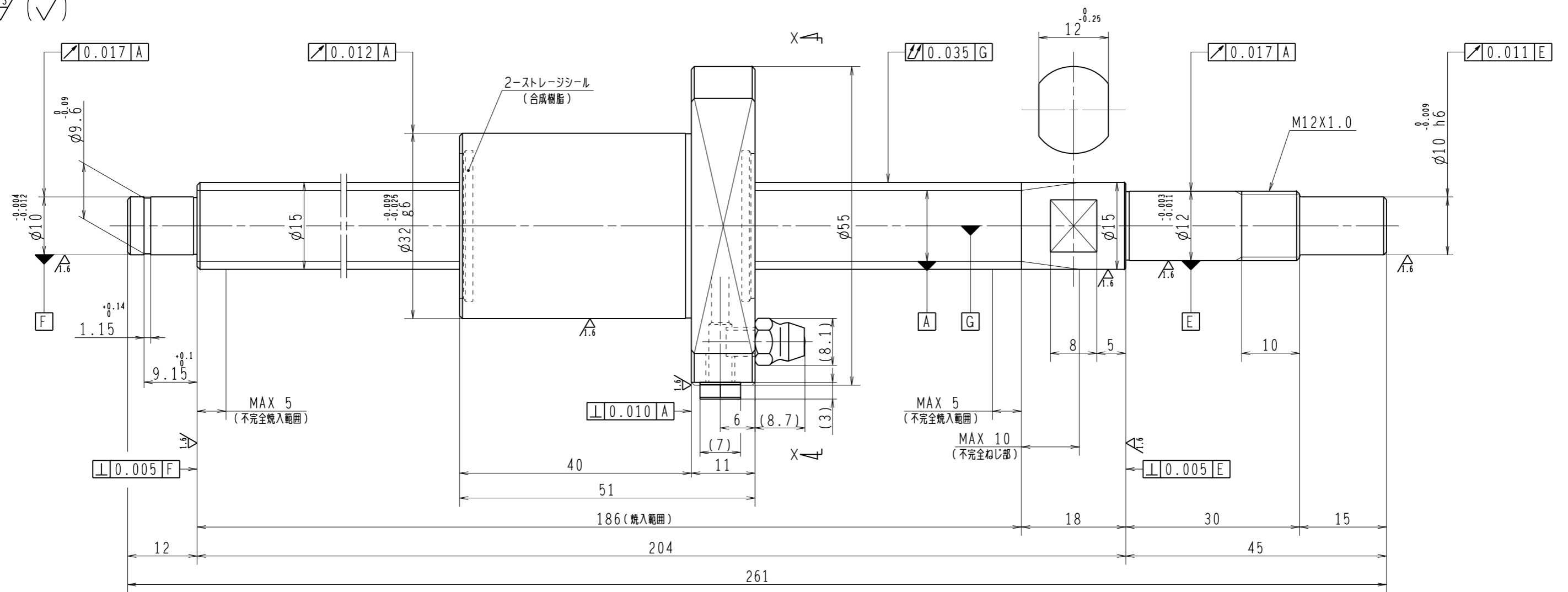
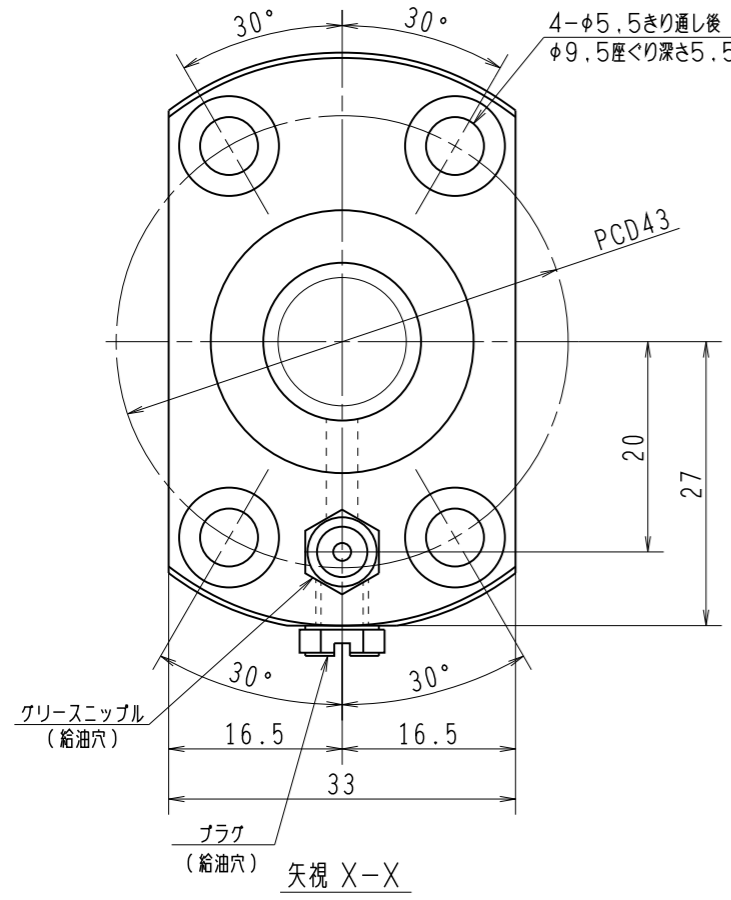


6.3/ (✓)



1. ストレージシールの啓動トルクは2.0N・cm以下です
2. グリスニップルとプラグは入れ替え可能です。タップ穴サイズはM5X0.8となります
3. 記載な尺寸形状は予告無く変更する場合があります
4. 許容回転数を超過して使用する場合はNSKにご相談ください



予 圧 ト ル ク 仕 様				ボ ー ル ね じ 仕 様							
予圧荷重 (基準値)	150	N	許容範囲	0.8 ~ 8.8	N-cm	ナット形式	BSS1520-2E	リ ー ド	20		
測定条件	回転速度	100 min ⁻¹	潤滑剤	油: 粘度 ISO VG68		基本動定格荷重 Ca	5070 N	ねじ軸谷径	12.2		
	基本静定格荷重 Co	8730 N		B C D	15.5						
普通公差	公差指示のない寸法は、JIS B 0405-mによる					基本静定格荷重 Coa	8730 N	BCDのリード角	22° 20'		
使用条件	N		リ ー ド	精 度		ボール溝部と焼入指定部の表面かたさ	輪	HRC58~62	精 度	鋼 球 径	3.175
最大軸方向荷重	N		移動量誤差		T	0	ナット	HRC58~62	鋼 球 径	1/8	
最高回転速度	min ⁻¹				ep	0.020		スパーボール比			
軸取付方法	グリス				v_u	0.018		軸方向すきま	0		
潤滑剤	グリス		v_300	0.018	精度等級すきま記号	C5Z					
許容回転数	固定-支持		5000 min ⁻¹	ねじ部有効長さ							
封入潤滑剤	NSKグリス LR3										
承認								貴社			
検図								図番			
設計								コンパクトFAシリーズ	尺度	2:1	
製図								BSS1520-2E	図番		
符号	日付	切替番号	記事	承認者	変更者	製図	名番	PSS1520N1D0261	日付		